



# Résidence ID'ILL

Version plan du 06.10.2017  
 Livraison.....  
 Prix TTC.....  
 Annexes.....  
 Prix total TTC.....

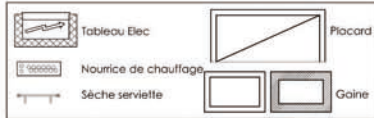
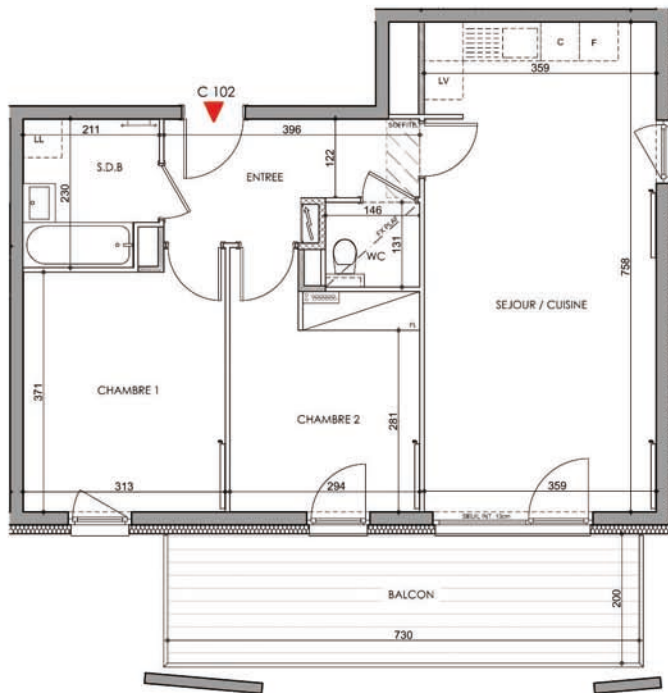


PLAN DE MASSE



PLAN DE LOCALISATION

BATIMENT C	
LOGT. C 102 - 3 PIECES	
1er ETAGE	
HABITABLE	
ENTREE	6,32
SEJOUR/CUISINE	27,17
CHAMBRE 1	11,97
CHAMBRE 2	10,70
SDB	4,57
WC	1,79
SURFACE <b>62,52 m<sup>2</sup></b>	
BALCON <b>14,60m<sup>2</sup></b>	



Nb: les équipements, leurs dispositions, les surfaces et les cotes sont données à titre indicatif. La société se réserve la possibilité d'apporter à ce plan d'éventuelles modifications dues à des impératifs d'ordre technique ou administratif.