



# Résidence ID'ILL

Version plan du 06.10.2017  
 Livraison.....  
 Prix TTC.....  
 Annexes.....  
 Prix total TTC.....

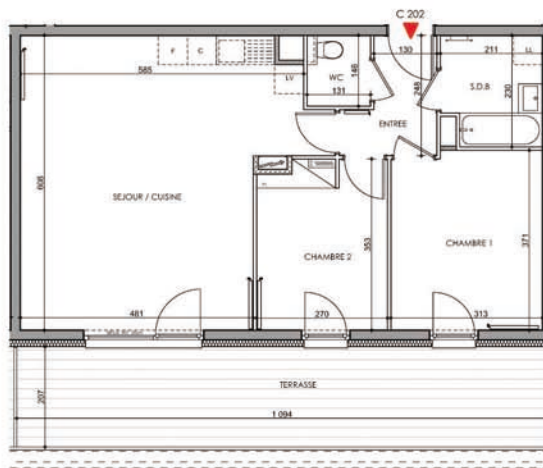


PLAN DE MASSE



PLAN DE LOCALISATION

BATIMENT C	
LOGT. C202 - 3 PIECES	
ATTIQUE	
	HABITABLE
ENTREE	3,91
SEJOUR/CUISINE	32,07
CHAMBRE 1	11,43
CHAMBRE 2	9,26
SDB	4,57
WC	1,79
SURFACE <b>63,03 m<sup>2</sup></b>	
TERRASSE <b>22,64m<sup>2</sup></b>	



Edifipierre Strasbourg  
 3, rue de Samélois  
 67000 STRASBOURG  
 Tel: 03 88 75 77 77  
 www.edifipierre.com

Nb: les équipements, leurs dispositions, les surfaces et les cotes sont données à titre indicatif. La société se réserve la possibilité d'apporter à ce plan d'éventuelles modifications dues à des impératifs d'ordre technique ou administratif.

