

Version du plan: 26/02/2019



NB: Des modifications sont susceptibles d'être apportées à ce plan en fonction des nécessités techniques de la réalisation, tant en ce qui concerne les dimensions que l'équipement. Les surfaces indiquées sont approximatives. La surface habitable des placards est incluse dans celle de la pièce attenante. Les surfaces habitables sont conformes au décret du 23 mars 1997 (art.41) avec une tolérance de 5%.



SCI HYACINTHE B5

46, Avenue du Drapeau  
21000 Dijon  
T: 03 80 58 43 17  
www.edifipierre.fr

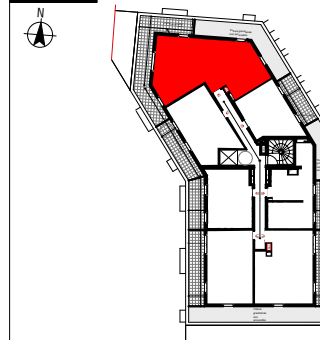


RESIDENCE INTERGENERATIONNELLE avec SERVICES

" DIVERSITY HYACINTHE "

RUE JACQUES ROMMILLY - RUE SOPHIE RUDE  
21000 DIJON

SITUATION



LOT N° 502

ATTIQUE / TYPE 3

**SURFACES HABITABLES**

Entrée / Degt	7.11 m <sup>2</sup>
Pièce de vie / Cuisine	24.68 m <sup>2</sup>
Salle de bain	4.72 m <sup>2</sup>
Chambre 1	12.61 m <sup>2</sup>
Chambre 2	10.61 m <sup>2</sup>

**TOTAL** **59.73 m<sup>2</sup>**

Terrasse accessible 26.95 m<sup>2</sup>

**ARCHITECTES**



STUDIOMUSTARD ARCHITECTURE  
6, rue Pasteur 21000 DIJON  
T 03 80 3000 13  
contact@studiomustard.com  
www.studiomustard.com