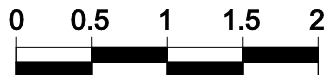


Version du plan: 19/02/2019



NB: Des modifications sont susceptibles d'être apportées à ce plan en fonction des nécessités techniques de la réalisation, tant en ce qui concerne les dimensions que l'équipement. Les surfaces indiquées sont approximatives. La surface habitable des placards est incluse dans celle de la pièce attenante. Les surfaces habitables sont conformes au décret du 23 mars 1997 (art.41) avec une tolérance de 5%.



SCI HYACINTHE B5

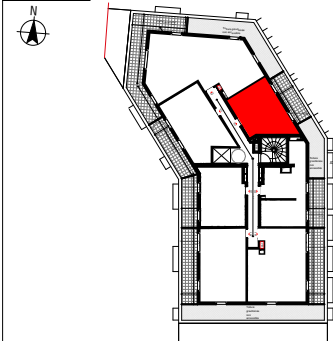
46, Avenue du Drapeau
21000 Dijon
T: 03 80 58 43 17
www.edifipierre.fr



RESIDENCE INTERGENERATIONNELLE avec SERVICES
" DIVERCITY HYACINTHE "

RUE JACQUES ROMMILLY - RUE SOPHIE RUDE
21000 DIJON

SITUATION



LOT N° 503
ATTIQUE / STUDIO

SURFACES HABITABLES

Entrée / Degt	2.60 m ²
Pièce de vie (dont Kitch.)	19.16 m ²
Salle de bain	3.64 m ²

TOTAL **25.40 m²**

Terrasse accessible 9.43 m²

ARCHITECTES



STUDIOMUSTARD ARCHITECTURE
6, rue Pasteur 21000 DIJON
T 03 80 3000 13
contact@studiomustard.com
www.studiomustard.com