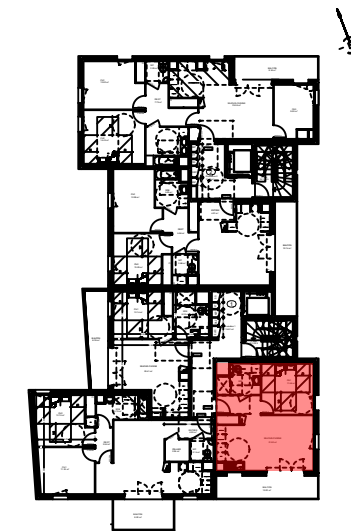


LE 42

Plan synoptique



Bâtiment 1

Etage: R+4

Appartement n° 401

Type: 2

Surfaces habitables

Surfaces annexes

Entrée + PI	4.60 m ²	Balcon	10.02 m ²
Séjour / Cuisine	21.92 m ²	Terrasse	
SDE + Wc	5.19 m ²		
Chambre	11.58 m ²		

Total:

43.29 m²

Edité le 27/03/2020



46, Avenue du Drapeau - 21000 DIJON
Tel: 03.80.58.43.17 / Fax: 03.80.55.14.71



41, Rue Diderot - 21000 DIJON

Aucun des éléments de cuisine indiqués sur le présent plan n'est fourni.
Des modifications sont susceptibles d'être apportées en fonction des nécessités techniques de réalisation, tant en ce qui concerne les dimensions libres, que l'équipement.
Les surfaces et les côtes sont données à titre indicatif, sous réserve des impératifs de construction et des tolérances d'exécution (ou autre).