



Résidence ID'ILL

Version plan du 06.10.2017
 Livraison.....
 Prix TTC.....
 Annexes.....
 Prix total TTC.....

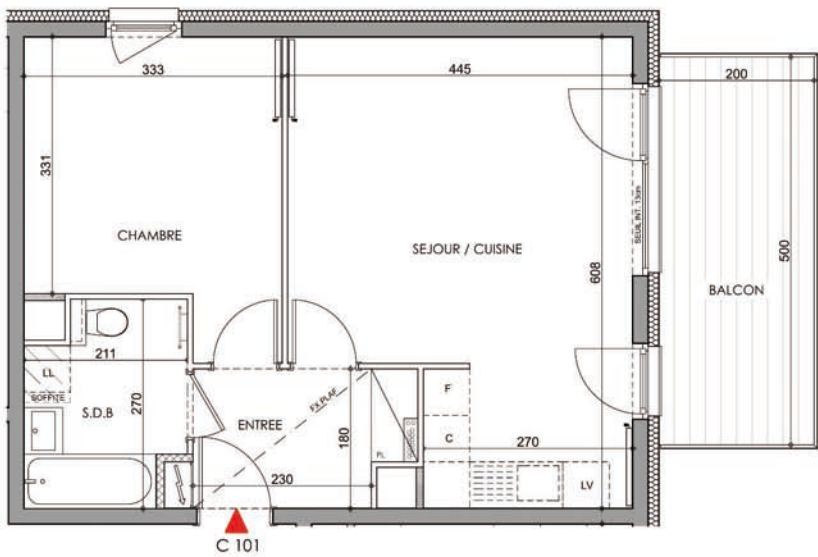


PLAN DE MASSE



PLAN DE LOCALISATION

BATIMENT C	
LOGT. C101 - 2 PIECES	
1er ETAGE	
HABITABLE	
ENTREE	4.86
SEJOUR/CUISINE	23.75
CHAMBRE	12.05
SDB	4.94
SURFACE 45,60 m²	
BALCON 10,00m²	



Edifipierre Strasbourg
 3, rue de Samelouis
 67000 STRASBOURG
 Tel: 03 88 75 77 77
 www.edifipierre.com

Nb: les équipements, leurs dispositions, les surfaces et les cotes sont données à titre indicatif. La société se réserve la possibilité d'apporter à ce plan d'éventuelles modifications dues à des impératifs d'ordre technique ou administratif.

