

VILLA ROMANEE

T3 RDC B2 002

ENTREE 4.99 m²
SEJOUR/CUISINE 28.34 m²
CHAMBRE 1 11.77 m²
CHAMBRE 2 9.36 m²
SDB 5.04 m²
WC 2.02 m²

TOTAL 61.52 m²

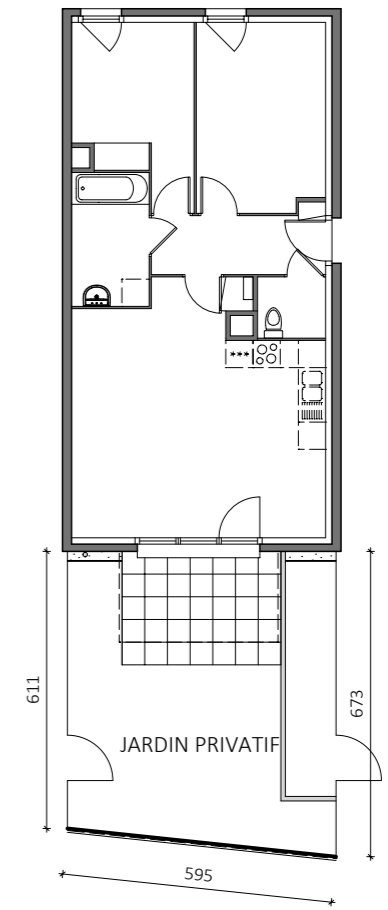
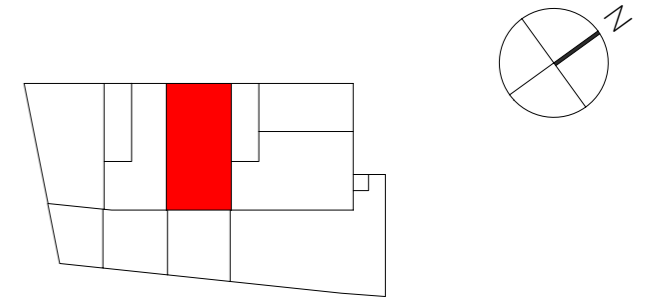
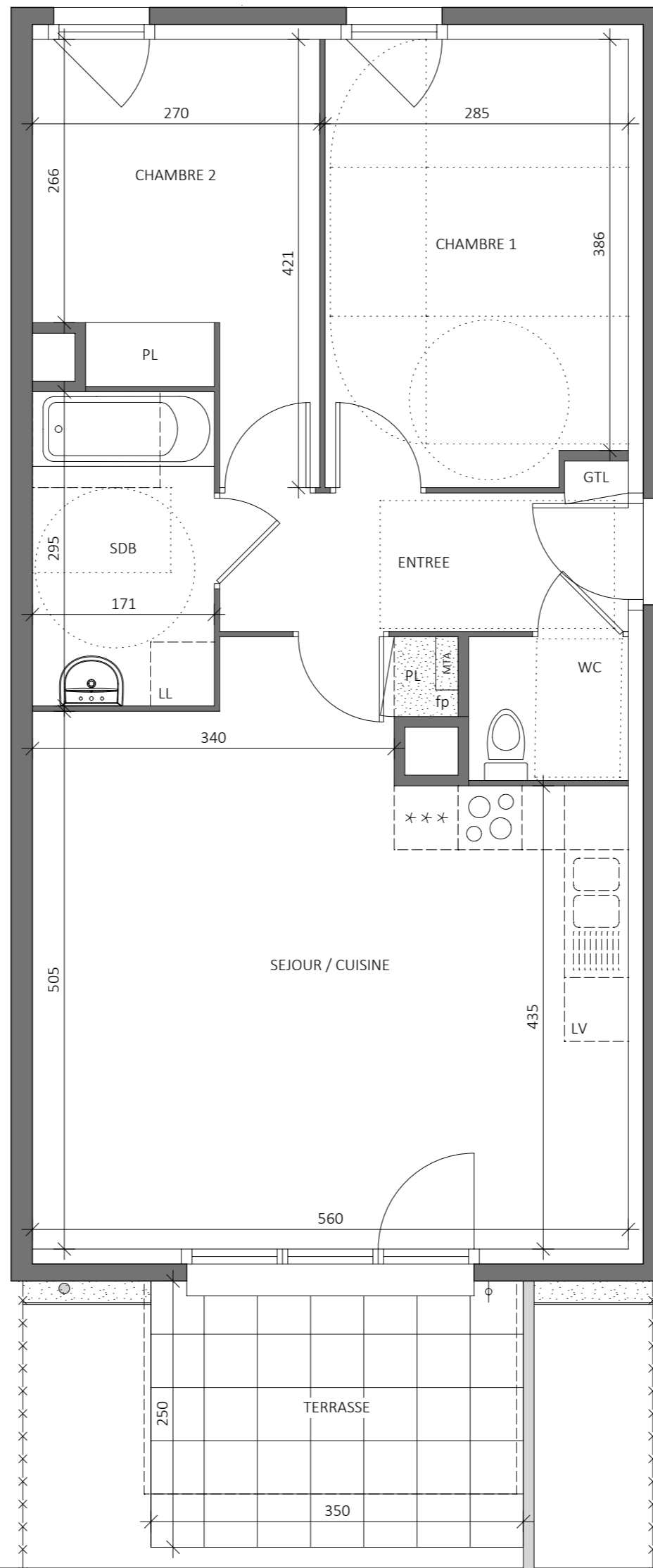
TERRASSE 8.75 m²
JARDIN 30.49 m²

GARAGE/PLACE N°

INDICE 0

LE 02 06 2020

ECHELLE 1.50



NB: La disposition des équipements, les surfaces et les cotes sont donnés à titre indicatif.
La société se réserve la possibilité d'apporter à ce plan d'éventuelles modifications dues à des impératifs d'ordre technique ou administratif.