

VILLA ROMANEE

T3 R+1 B1 101

SEJOUR/CUISINE 29.40 m²
CHAMBRE 1 11.13 m²
CHAMBRE 2 10.09 m²
DEGAGEMENT 2.87 m²
SDB 4.00 m²
WC 1.08 m²

TOTAL 58.57 m²

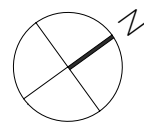
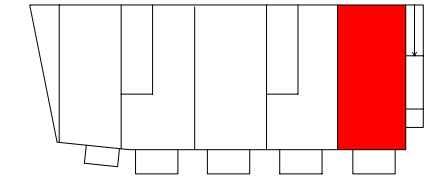
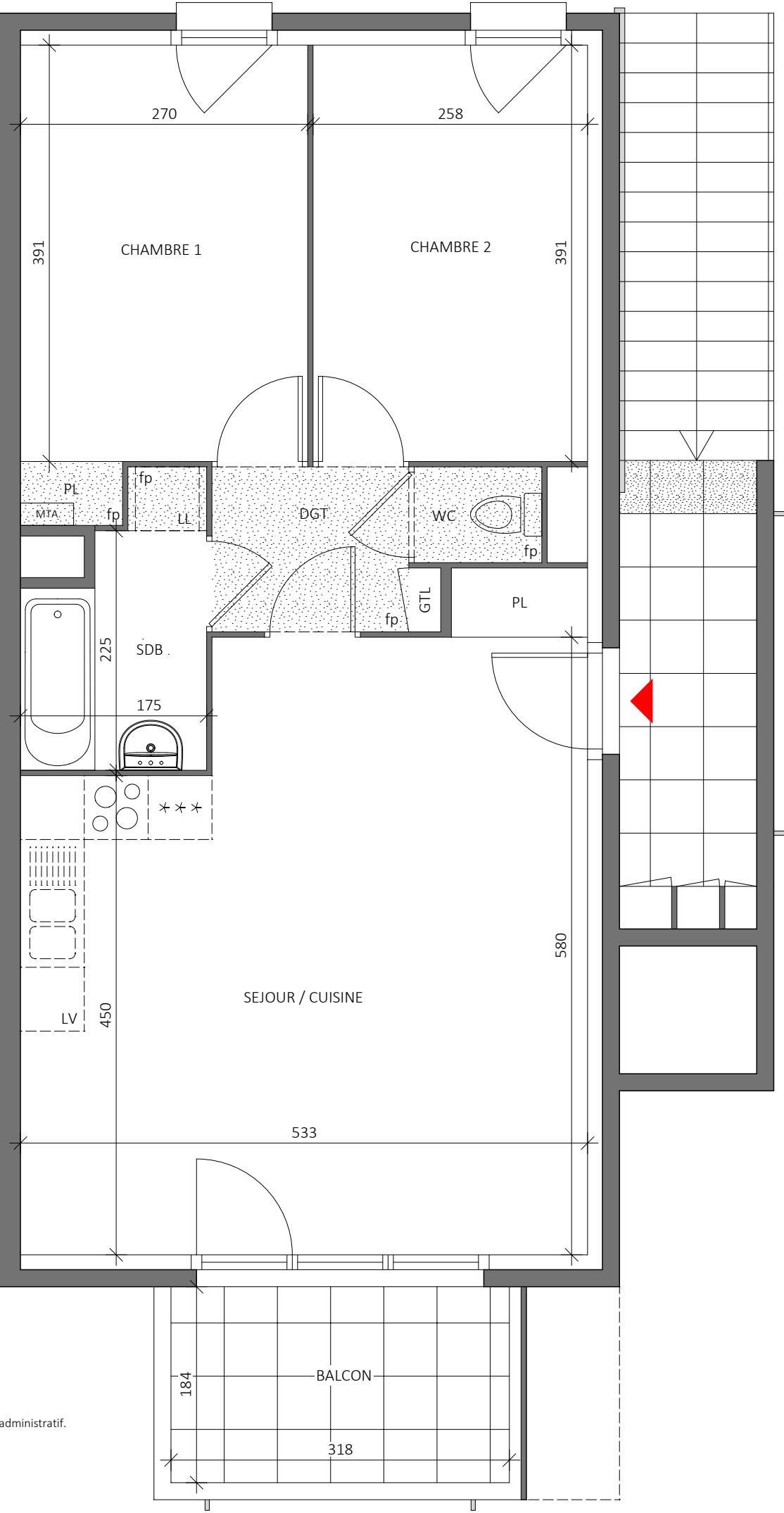
BALCON 5.85 m²

GARAGE/PLACE N°

INDICE 0

LE 02 06 2020

ECHELLE 1.50



NB: La disposition des équipements, les surfaces et les cotes sont donnés à titre indicatif.
La société se réserve la possibilité d'apporter à ce plan d'éventuelles modifications dues à des impératifs d'ordre technique ou administratif.



RUDOLF VINET ARCHITECTE

0.50 1.00 2.00