

VILLA ROMANEE

T3 R+1 A102

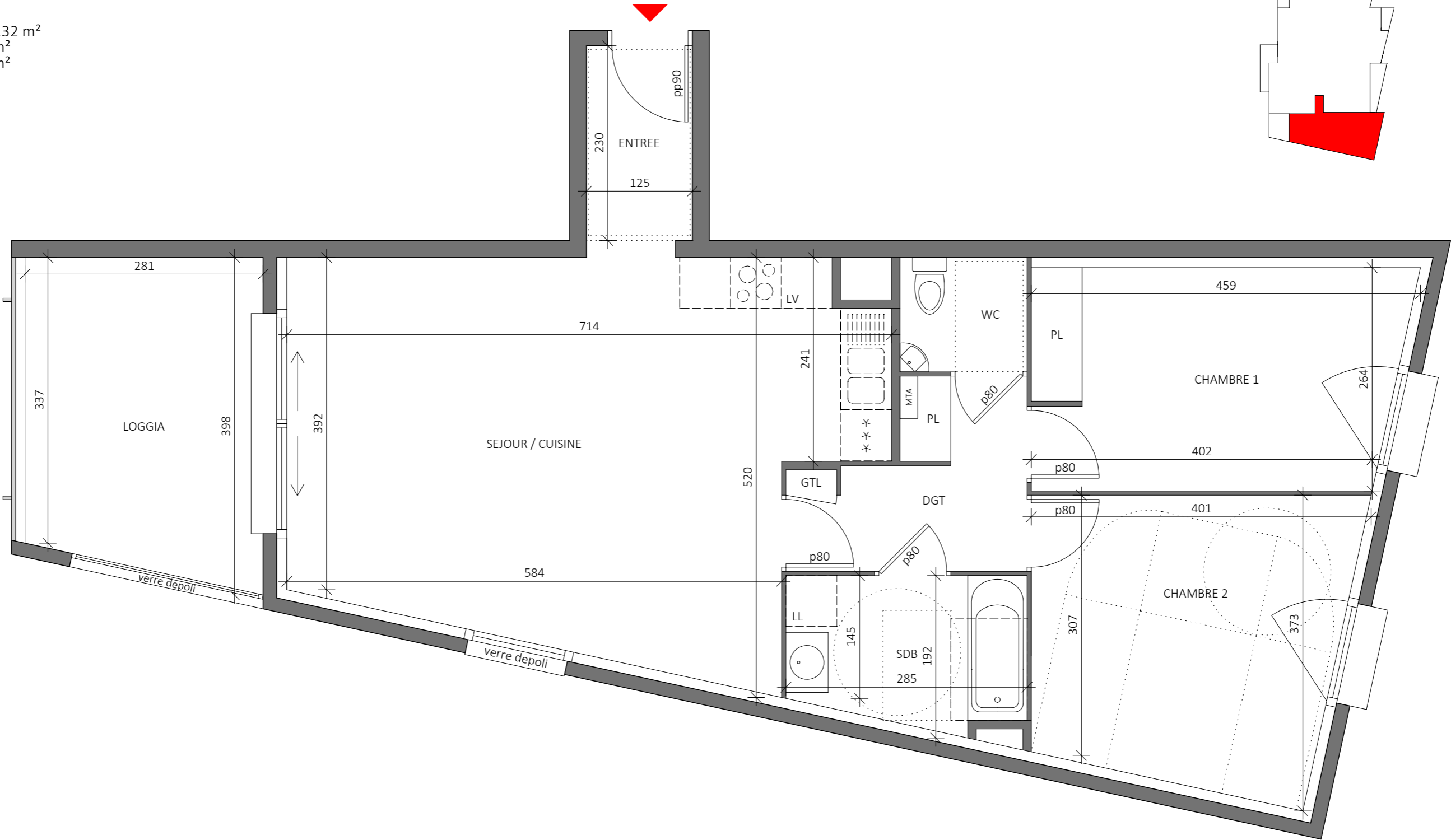
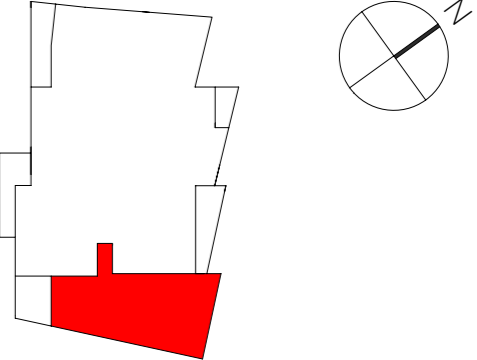
- ENTREE 2.88 m²
- SEJOUR/CUISINE 29.32 m²
- CHAMBRE 1 11.32 m²
- CHAMBRE 2 12.33 m²
- SDB 4.81 m²
- WC 2.02 m²
- DGT 4.88 m²

TOTAL 67.56 m²

LOGGIA 10.33 m²

GARAGE/PLACE N°

INDICE C
LE 07 07 2020
ECHELLE 1.50



NB: La disposition des équipements, les surfaces et les cotes sont donnés à titre indicatif. La société se réserve la possibilité d'apporter à ce plan d'éventuelles modifications dues à des impératifs d'ordre technique ou administratif.