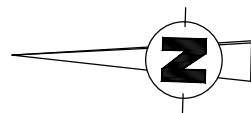




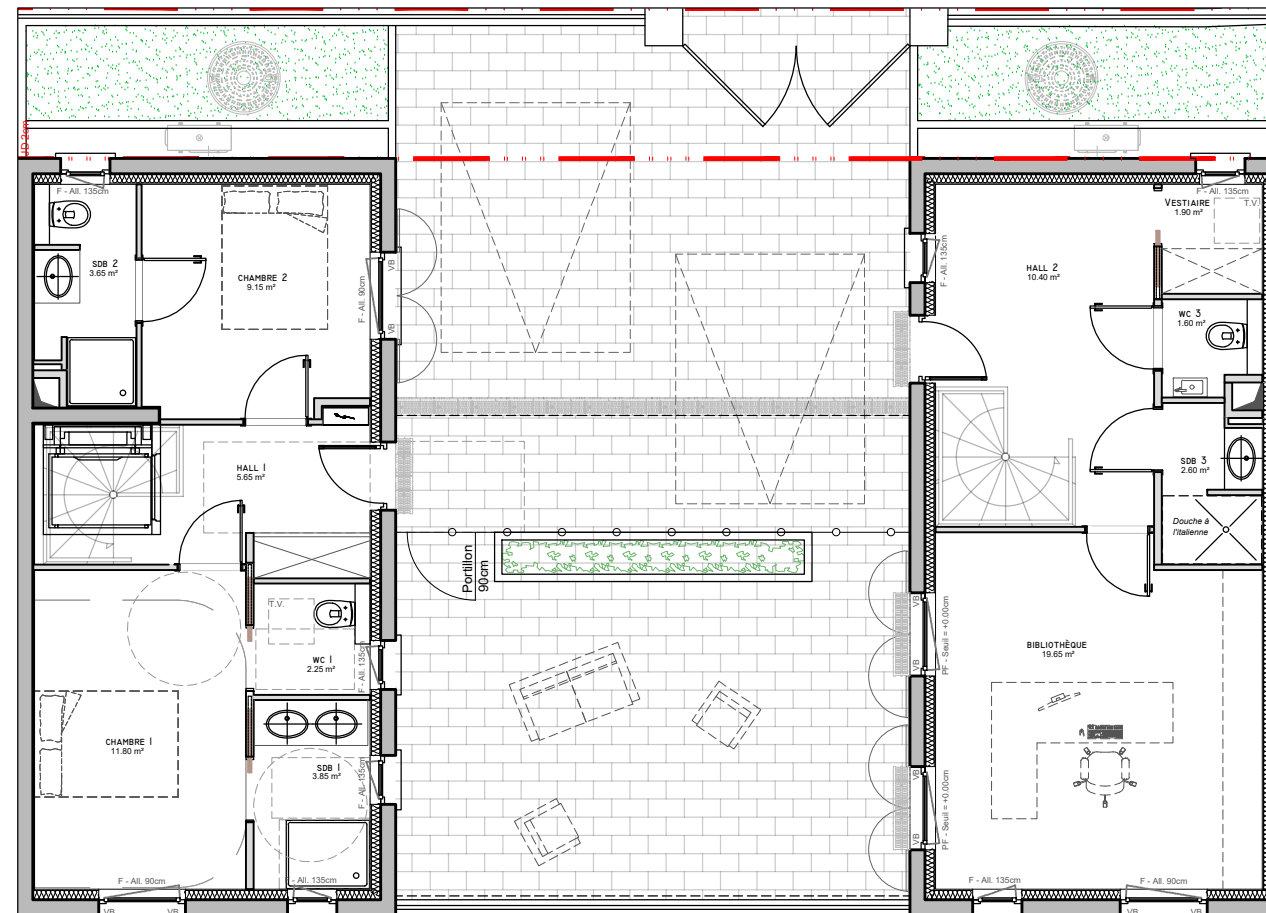
Les 7 Perles de GASSIN
Rue Saint Jean-Baptiste 83580 GASSIN

N° Lot	03 TMA
Type	T5
Echelle	1/100
Version	08.01.2019

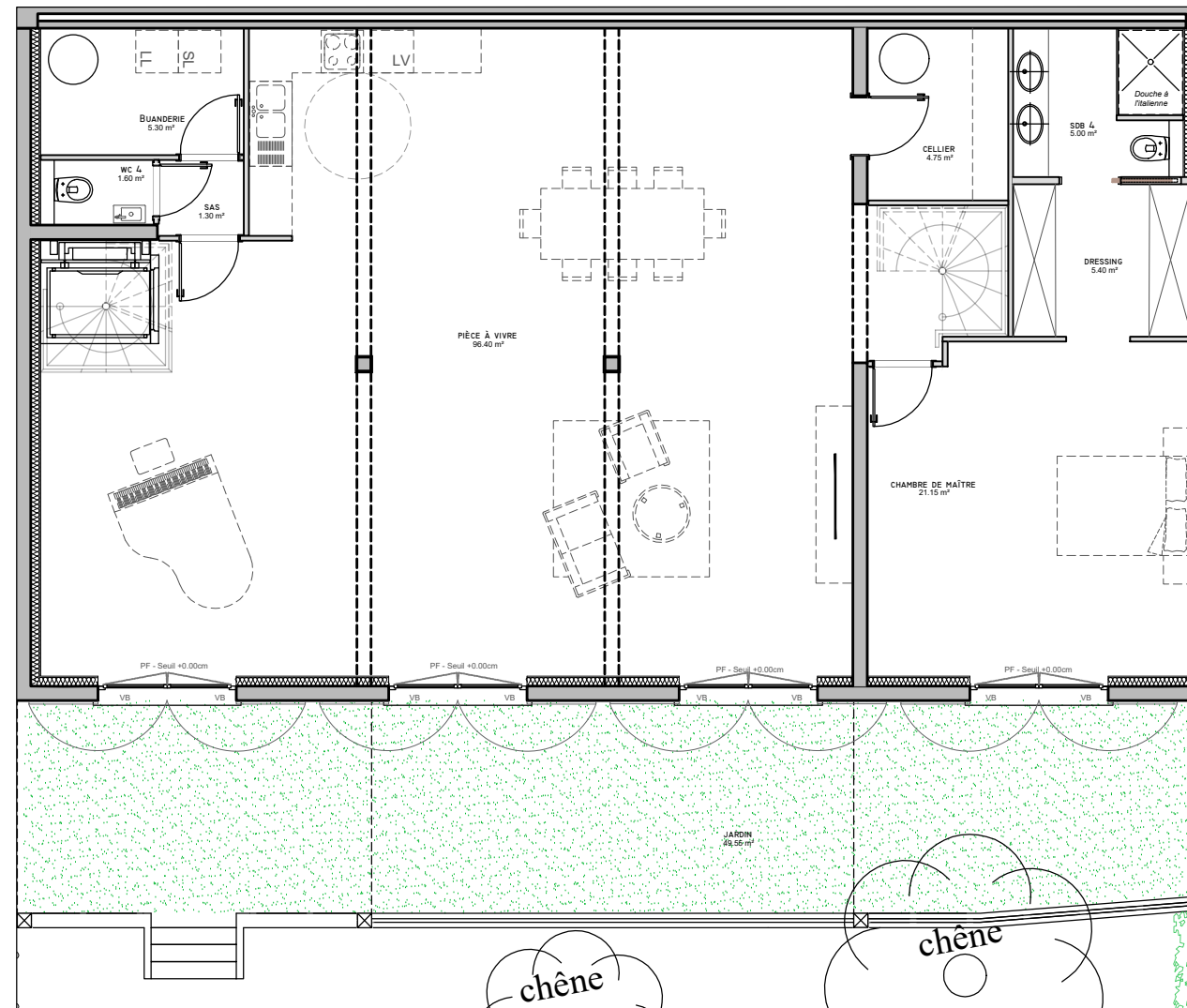
SURFACES HABITABLES	
Hall 1	5.65 m ²
Chambre 1	11.80 m ²
Salle de bain 1	3.85 m ²
WC 1	2.25 m ²
Chambre 2	9.15 m ²
Salle de bain 2	3.65 m ²
Hall 2	10.40 m ²
Vestiaire	1.90 m ²
WC 3	1.60 m ²
Salle de bain 3	2.60 m ²
Bibliothèque	19.65 m ²
Pièce à vivre	96.40 m ²
WC 4	1.60 m ²
Buanderie	5.30 m ²
SAS	1.30 m ²
Cellier	4.75 m ²
Chambre de maître	21.15 m ²
Dressing	5.40 m ²
Salle de bain 4	5.00 m ²
Total Habitable	213.40 m²
Jardin	49.55 m ²
Espace boisé	189.15 m ²



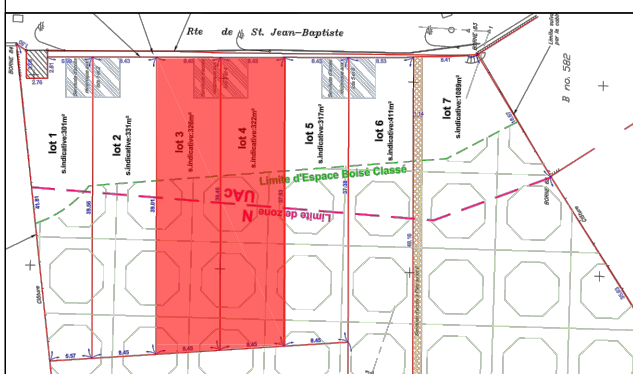
REZ-DE-CHAUSSEE



REZ-DE-JARDIN



LOCALISATION Echelle : 1/1000



LEGENDE

VB	Volet Battant
VR	Volet Roulant
PF	Porte-Fenêtre
F	Fenêtre
SL	Attente Sèche-Linge
LL	Attente Lave-Linge
LV	Attente Lave-Vaisselle
○	Accessibilité PMR
▨	Faux-Plafond
■	GTL
■	Gaine Technique
□	Placard



EDIFIPIERRE PACA
75, rue Marcelin Berthelot
132290 Aix-En-Provence
Tel : 04 84 90 95 81



ABCD Architecture
2, Impasse de l'induction
67800 Bischheim
Tel : 03 88 19 24 80

NOTA : Les surfaces, les côtes ainsi que la disposition des équipements sont donnés à titre indicatif. La surface totale est exprimée à 5% près. La mise au point technique de chantier peut engendrer des modifications mineures (surfaces, dimensions, gaines, faux-plafond...). La société se réserve la possibilité d'apporter à ce plan d'éventuelles modifications dues à des impératifs d'ordre technique ou réglementaire. Les traits pointillés suggèrent un emplacement de meuble, de mobilier non fournis et donné à titre indicatif.