



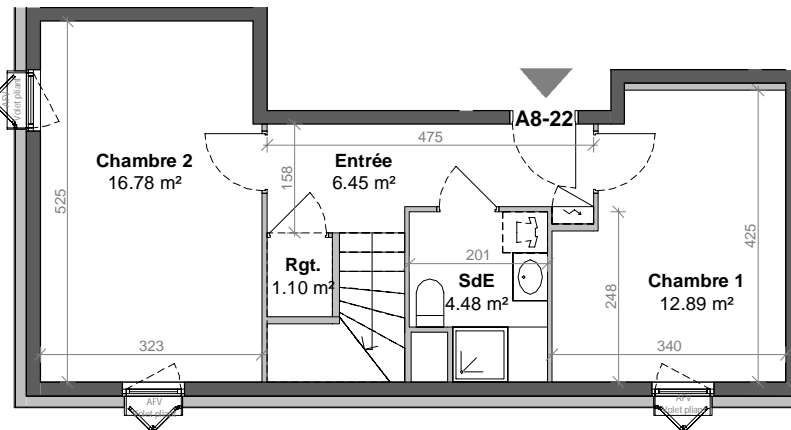
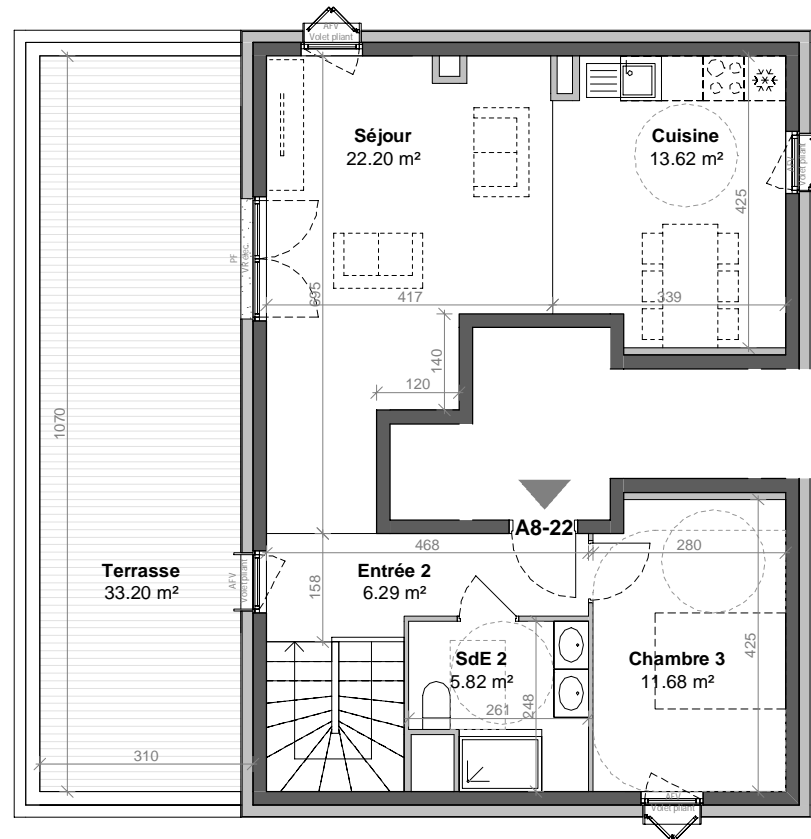
Commercialisé par : **édifipierre** 3 rue de Sarrelouis  
67000 STRASBOURG  
Tel : 03 88 75 77 77

LOT : A8-22	Etage	Type
	R+2	T4
Pièce :	Surface (en m <sup>2</sup> ) :	
Rgt.	1.10 m <sup>2</sup>	
SdE	4.48 m <sup>2</sup>	
Entrée	6.45 m <sup>2</sup>	
Chambre 1	12.89 m <sup>2</sup>	
Chambre 2	16.78 m <sup>2</sup>	
SdE 2	5.82 m <sup>2</sup>	
Entrée 2	6.29 m <sup>2</sup>	
Chambre 3	11.68 m <sup>2</sup>	
Cuisine	13.62 m <sup>2</sup>	
Séjour	22.20 m <sup>2</sup>	
SURFACE HABITABLE :	101.31 m <sup>2</sup>	
Terrasse	33.20 m <sup>2</sup>	



Plan de localisation A8  
Plan indice : - Date : 30/07/2020

Plans établis par : **toa** | [toa-archi.fr](http://toa-archi.fr) **toa architectes associés**  
3, rue Alfred de Vigny  
67200 STRASBOURG  
Tel : 03 88 33 09 99



Echelle graphique 0 5 m

**Nota :**  
Des modifications sont susceptibles d'être apportées en fonction des nécessités techniques ou réglementaires de la réalisation, tant en ce qui concerne les dimensions libres que les équipements. Les indications de ce plan sont essentielles mais prévisionnelles. Les surfaces indiquées sont approximatives au sens de l'article I261-15 et I261-25 du CCH. Les retombées, faux-plafonds, soffites, canalisations, gaines, radiateurs ainsi que l'emplacement des équipements, sont figurés à titre indicatif. Les plantations éventuelles ne sont pas contractuelles. Les équipements électroménagers et le mobilier indiqués sur le plan ne sont pas fournis.  
- les informations sur les zones carrelées ne sont précisées qu'à titre indicatif. Les surfaces carrelées sont approximatives.  
- les aménagements des terrasses et loggias sont représentés à titre indicatif. Ils ne sont pas fournis avec le logement.  
- finitions terrasses et loggias : se reporter aux notices descriptives

