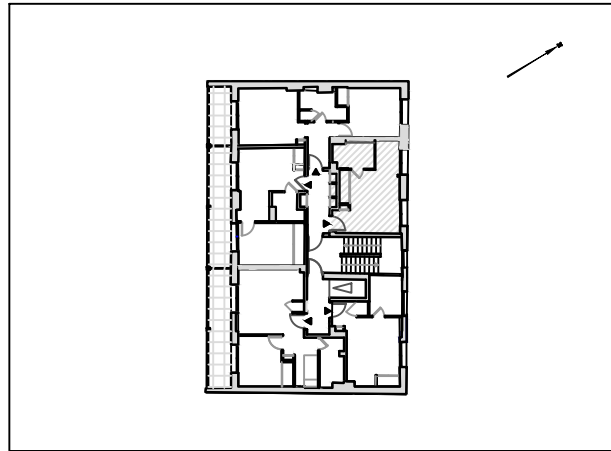


"L'Amarrée"

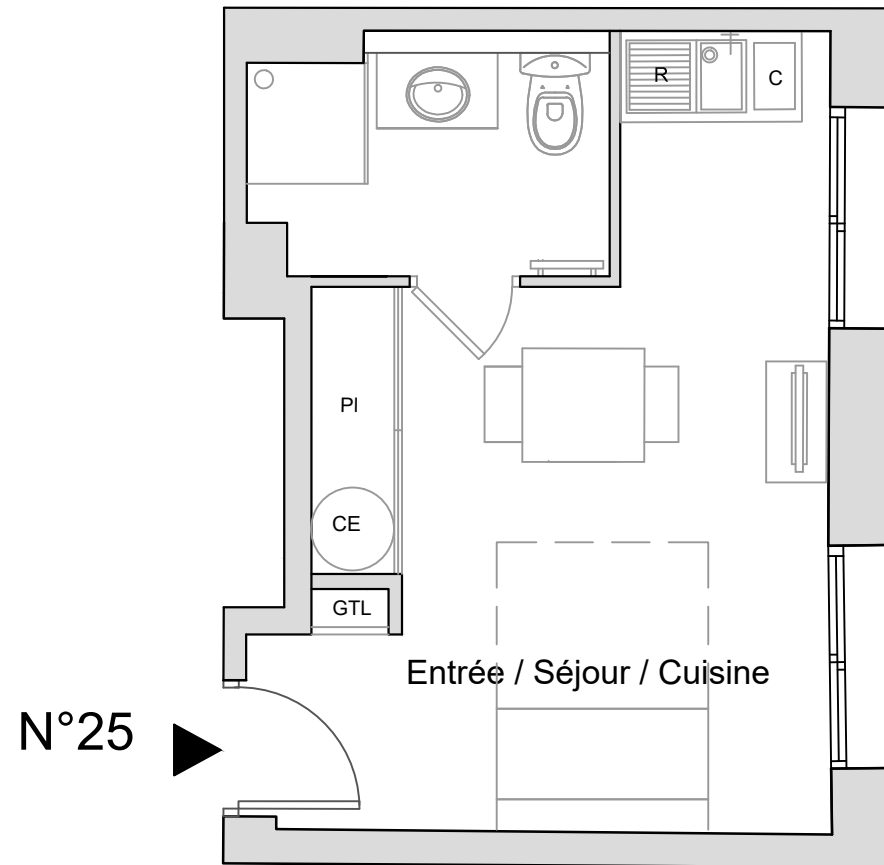
RESIDENCE DE TOURISME

77 AVENUE PAUL DOUMER
83380 SAINT-RAPHAEL

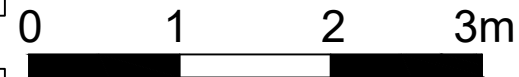


LOCALISATION

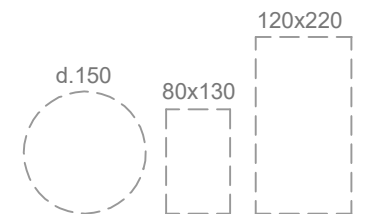
APPARTEMENT 25	
Type	Niveau
1P2	2EME ETAGE
Pièces	Surf. Hab.
Entrée	
Séjour/cuisine	15.00 m ²
Salle d'eau / wc	3.60 m ²
SURF. HAB. TOTALE 18.60 m²	



N°25



Emprises réglementaires PMR
(données à titre indicatif)



Note : Plan provisoire susceptible d'être modifié en fonction d'impératifs techniques.
Des modifications sont également susceptibles d'être apportées à ce plan en fonction des nécessités techniques de la réalisation, tant en ce qui concerne les dimensions libres, que l'équipement et l'implantation des faux-plafonds et soffites.
Les canalisations et les gouttières ne sont pas figurés. Les compositions de la cuisine et du mobilier sont dessinées à titre indicatif et seront précisément décrites dans la notice descriptive de commercialisation.

DATE : 19/06/2023

