

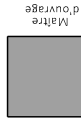
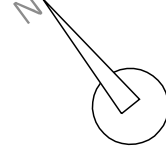
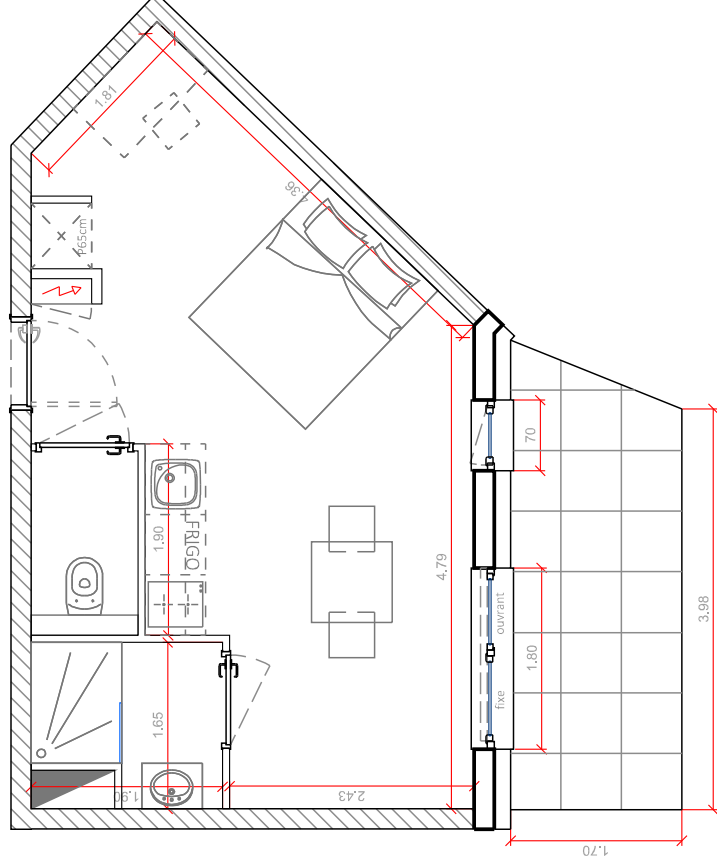
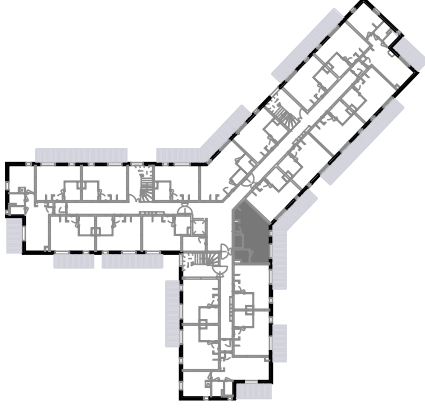
LE PIEMONT D'ETTORE

Route de Dachstein
67120 - MOLSHEIM

Bâtiment C

Logement C21

TYPE	Niveau
Studio	1/2
Pièces	Surf. Hab.
Séjour/cuisine	: 23.05 m ²
Salle d'eau	: 2.70 m ²
WC	: 1.80 m ²
SURFACE HABITABLE TOTALE	27.50 m²
Balcon	: 7.30 m ²



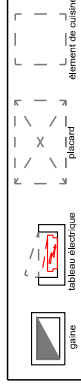
Maître
d'œuvre



FAIRE DE LA PIERRE VOTRE PREMIER VALER.



Plans réalisés sur la base des plans avant prédimensionnement par BE structure & ludes
de la société de la pierre. Les dimensions indiquées sont des dimensions libres
de l'équipement. Les surfaces sont approximatives. Les rebords de soffite, faux-plafonds, canalisations, sont indiqués à titre indicatif.
Le mobilier est illustratif et ne représente pas l'ameublement final. Les dimensions des équipements sanitaires et leur emplacement.
La taille des corps de charnières sera définie ultérieurement en fonction des volumes à traiter.



JANVIER 2024

Maître
d'œuvre

