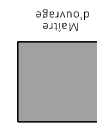
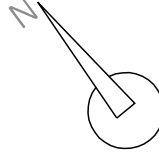
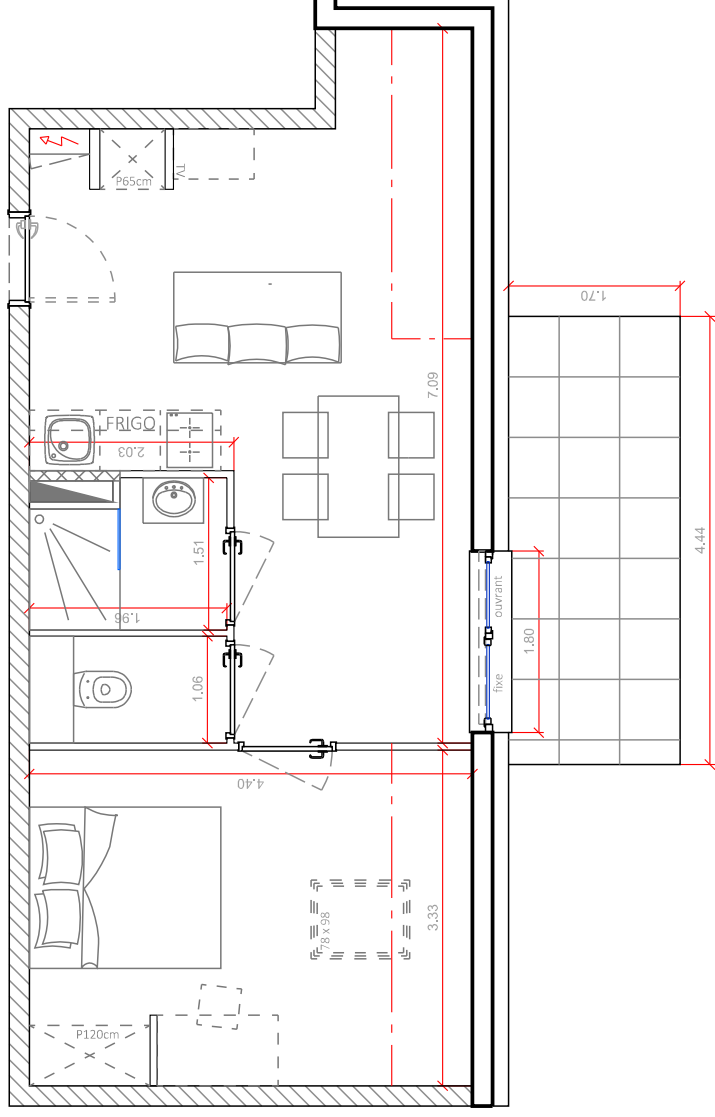
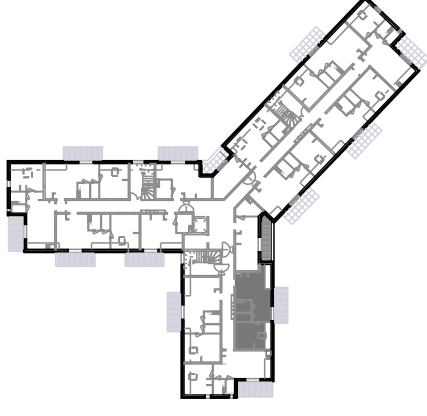


LE PIEMONT D'ETTORE

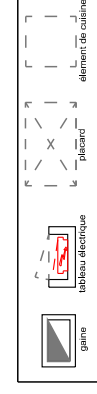
Route de Dachstein
67120 - MOLSHEIM

Bâtiment C

Logement C32	
TYPE	Niveau
2 Pièces	3
Pièces	Surf. Hab.
Séjour/cuisine	: 19.95 m ² 21.90 m ² au sol
Chambre	: 11.95 m ² 14.60 m ² au sol
Salle d'eau	: 2.65 m ²
WC	: 2.05 m ²
SURFACE HABITABLE TOTALE	36.60 m² 41.20 m ² au sol
Balcon	: 7.90 m ²



Plans réalisés sur la base des plans avant prédimensionnement par BE structure & fluides
des modifications sont susceptibles d'être apportées à ce plan en fonction des nécessités techniques et administratives pour les dimensions finales
Le mobilier est indicatif, et notamment l'emplacement des équipements sanitaires et leur agencement.
La taille des corps de chauffe sera définie ultérieurement en fonction des volumes à chauffer.



JANVIER 2024

Maître
d'ouvrage
Architecte
d'œuvre
B2
Charles LEONARD
Architecte D.P.L.C.
10 rue des Tanneurs
67120 Molsheim
Tel : 03 90 29 56 10