

Commercialisé par:

FAIRE DE LA PIERRE VOTRE PREMIERE VALEUR

**ÉDIFIPIERRE**  
3 rue de Sarrelouis  
67000 STRASBOURG  
TÉL: 03 88 75 77 77

Plans établis par:

OLIVIER ZEIS ARCHITECTE DPLG

**Atelier d'architecture Olivier ZEIS**  
13 rue de la République  
67118 GEISPOLSHEIM  
TÉL: 07 88 11 05 04

NB: Les équipements, leurs dispositifs, les surfaces et les côtes sont données à titre indicatif. La société se réserve la possibilité d'apporter à ce plan d'éventuelles modifications dues à des impératifs d'ordre technique ou administratif.

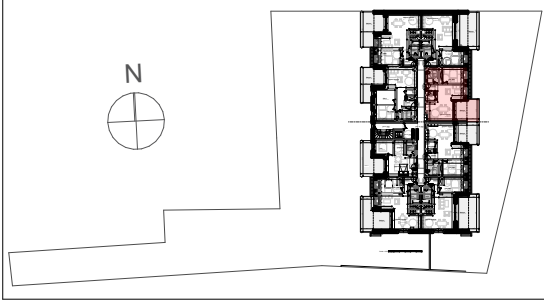


ETAGE:	LOT:	TYPE:
2e ÉTAGE	204	2 Pièces

Date: 01/06/2025

Pièce	SHAB	SOL
Entrée	3,21 m²	3,21 m²
Salle d'eau	647 m²	647 m²
CH.PMR	13,58 m²	11,11 m²
Séjour /Cuisine	33,10 m²	30,82 m²
Cellier	1,97 m²	1,97m²
	58,33 m²	53,58 m²
Balcon	15,84 m²	

Nota: La surface des placards est incluse dans celle des pièces attenantes



Gain

Placard

Tableau électrique

Sèche-serviette

Faux-plafond / Soffite