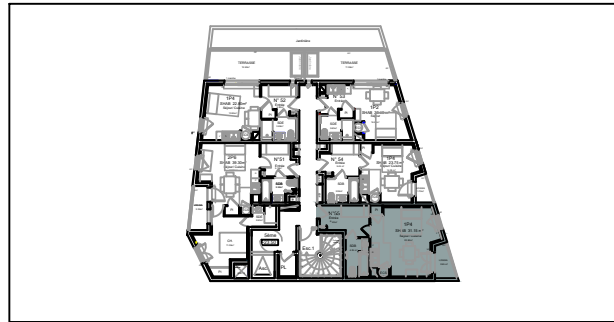
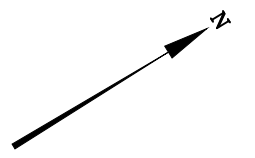


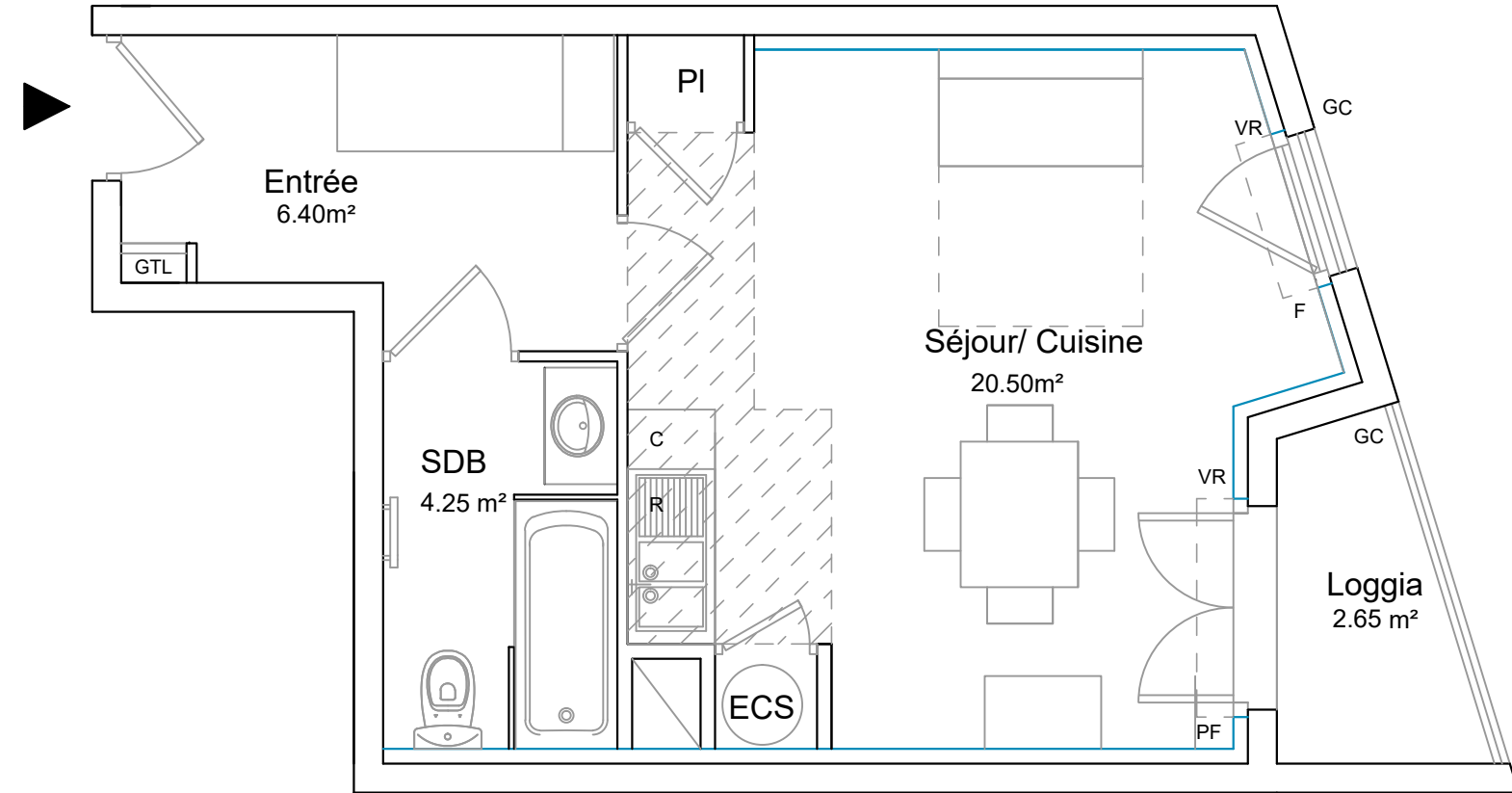
PLAN DE COMMERCIALISATION

RESIDENCE DE TOURISME

77 AVENUE PAUL DOUMER
83380 SAINT-RAPHAEL



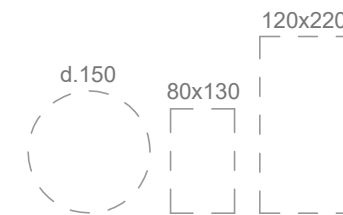
N°55



APPARTEMENT 55

Type	Niveau
1P4	5ème Etage
Pièces	Surf. Hab.
Entrée	6.40 m ²
Séjour/cuisine	20.50 m ²
Salle de bain	4.25 m ²
SURF. HAB. TOTALE 31.15 m²	
Loggia	2.65 m ²

Emprises réglementaires PMR
(données à titre indicatif)



LEGENDE			
GC	Garde corps		Faux-plafond
VR	Volet roulant	F	Fenêtre
ECS	Eau chaude sanitaire (chauffe-eau)	PF	Porte-Fenêtre
	Tableau électrique		Evier
	Gaine	C	Cuisson
		R	Réfrigérateur
		PL	Placard



Note : Plan provisoire susceptible d'être modifié en fonction d'impératifs techniques.
Des modifications sont également susceptibles d'être apportées à ce plan en fonction des nécessités techniques de la réalisation, tant en ce qui concerne les dimensions libres, que l'équipement et l'implantation des faux-plafonds et soffites.
Les canalisations et les gouttières ne sont pas figurés. Aucun des éléments d'équipement des cuisines dessinées sur le présent plan n'est fourni.
Les compositions de la cuisine et du mobilier sont dessinées à titre indicatif et seront précisément décrites dans la notice descriptive de commercialisation.

DATE : 13/07/2021

